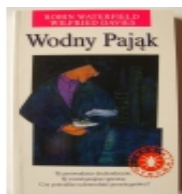


Link do produktu: <http://www.empi2.pl/wodny-pajak-p-889.html>

Wodny Pajak

Cena	9,00 zł
Dostępność	Książka dostępna
Numer katalogowy	WP
Kod CN	4901

Opis książki

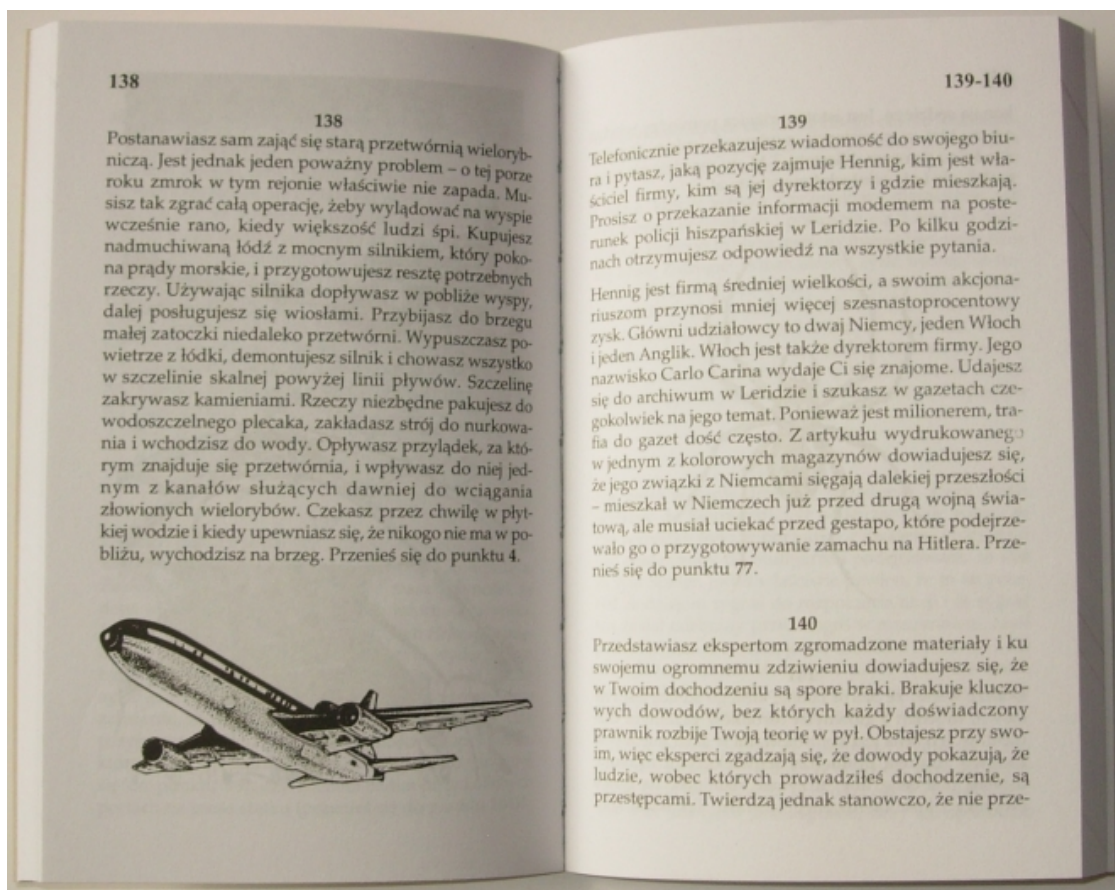
książka z serii INTRYGA, powieść detektywistyczna – gra paragrafowa, składająca się z 300 krótkich fragmentów, z których może powstać bardzo wiele wariantów tej samej historii z Czytelnikiem w roli głównej

Autorzy: Robin Waterfield, Wilfried Davies
Tłum. Krzysztof Gawrecki
Wyd. 1, 1998
ISBN 83-87666-01-7
s. 300
300 paragrafów
oprawa miękka

Książki z serii INTRYGA to powieści-gry paragrafowe ([wyjaśnienie terminu](#)), których nie wystarczy po prostu przeczytać strona po stronie. Składają się one z 300 krótkich fragmentów, z których może powstać bardzo wiele wariantów tej samej historii z Czytelnikiem w roli głównej. Rozpoczynając lekturę, wchodzi on w rolę detektywa, którego zadanie polega nie tylko na wykryciu przestępstwa, ale również na udowodnieniu winy; sam decyduje o podejmowanych środkach bezpieczeństwa i kolejnych krokach w swoim dochodzeniu. Gwarantowana dobra zabawa, rozwój logicznego myślenia i ćwiczenie pamięci.

*W Twoim biurze dzwoni telefon. Następne przestępstwo. Następna sieć, którą trzeba rozplątać. Dasz sobie z nią radę?
Podczas transportu z Cape Town do Southampton znika duży ładunek złota. Sejf, w którym przechowywano złoto na statku, był fabrycznie nowy i praktycznie niezniszczalny. Wartość złota szacuje się na 8,8 milionów funtów szterlingów. Nie ma wyraźnych śladów, nie ma podejrzanych. Zwrócono się do Ciebie o pomoc w rozwiązaniu zagadki. Jesteś przecież T.M. – Twardy Mózg. Zasady są proste – wszystko, czego potrzebujesz, to ta książka, ołówek, gumka oraz szósty zmysł, jaki posiada każdy detektyw.*

Przykładowe strony



138

138

Postanawiasz sam zająć się starą przetwornią wielorybniczą. Jest jednak jeden poważny problem – o tej porze roku zmrok w tym rejonie właściwie nie zapada. Musisz tak zgrać całą operację, żeby wylądować na wyspie wcześniej rano, kiedy większość ludzi śpi. Kupujesz nadmuchiwaną łódź z mocnym silnikiem, który pokona prądy morskie, i przygotowujesz resztę potrzebnych rzeczy. Używając silnika dopływasz w pobliże wyspy, dalej postępujesz się wiosłami. Przybijasz do brzegu małej zatoczki niedaleko przetworni. Wypuszczasz powietrze z łódki, demontujesz silnik i chowasz wszystko w szczelinie skalnej powyżej linii pływów. Szczelinę zakrywasz kamieniami. Rzeczy niezbędne pakujesz do wodoszczelnego plecaka, zakładasz strój do nurkowania i wchodzisz do wody. Oplýwasz przyładek, za którym znajduje się przetwornia, i wpływasz do niej jednym z kanałów służących dawniej do wciągania złowionych wielorybów. Czekasz przez chwilę w płytkiej wodzie i kiedy upewniasz się, że nikogo nie ma w pobliżu, wychodzisz na brzeg. Przenieś się do punktu 4.



139-140

139

Telefonicznie przekazujesz wiadomość do swojego biura i pytasz, jaką pozycję zajmuje Hennig, kim jest właściciel firmy, kim są jej dyrektorzy i gdzie mieszkają. Prosisz o przekazanie informacji modemem na posturunek policji hiszpańskiej w Leridzie. Po kilku godzinach otrzymujesz odpowiedź na wszystkie pytania.

Hennig jest firmą średniej wielkości, a swoim akcjonariuszom przynosi mniej więcej szesnastoprocentowy zysk. Główni udziałowcy to dwaj Niemcy, jeden Włoch i jeden Anglik. Włoch jest także dyrektorem firmy. Jego nazwisko Carlo Carina wydaje Ci się znajome. Udajesz się do archiwum w Leridzie i szukasz w gazetach cze-
gokolwiek na jego temat. Ponieważ jest milionerem, trafia do gazet dość często. Z artykułu wydrukowanego w jednym z kolorowych magazynów dowiadujesz się, że jego związki z Niemcami sięgają dalekiej przeszłości – mieszkał w Niemczech już przed drugą wojną światową, ale musiał uciekać przed gestapo, które podejrzewało go o przygotowywanie zamachu na Hitlera. Przenieś się do punktu 77.

140

Przedstawiasz ekspertom zgromadzone materiały i ku swojemu ogromnemu zdziwieniu dowiadujesz się, że w Twoim dochodzeniu są spore braki. Brakuje kluczowych dowodów, bez których każdy doświadczony prawnik rozbije Twoją teorię w pył. Obstawiasz przy swoim, więc eksperci zgadzają się, że dowody pokazują, że ludzie, wobec których prowadziłeś dochodzenie, są przestępcami. Twierdzą jednak stanowczo, że nie prze-

kliknij, aby powiększyć